

SAÚDE MENTAL EM

# SINAIS DE ALERTA

---



**As principais psicopatologias que acometem os servidores**



**PCPR**

# ÍNDICE

---

CAPÍTULO

**01**

**Psicopatologia:  
o que é?**

CAPÍTULO

**02**

**Quais as causas das  
Psicopatologias?**

CAPÍTULO

**03**

**Principais sintomas no  
adocimento dos servidores**

CAPÍTULO

**04**

**Formas de Intervenção na Polícia  
Civil**



**PCPR**

# 01

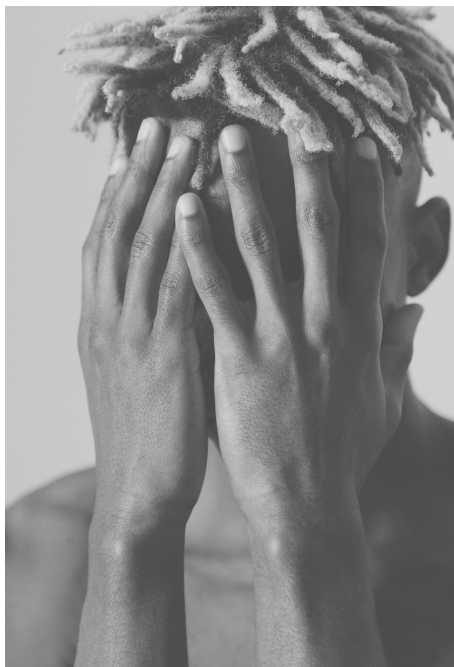
# PSICOPATOLOGIA: O QUE É?

---



**PCPR**

# CAMPO QUE ESTUDA OS FENÔMENOS RELACIONADOS AO ADOECIMENTO MENTAL



Leva em conta, não apenas os aspectos anatomo-fisiológicos, mas também os conhecimentos de psicologia, filosofia, história da humanidade e outras matérias humanas, uma vez que o adoecimento mental reflete sobre pessoas, o seu contexto e a historicidade.



# 02

## QUAIS AS CAUSAS DAS PSICOPATOLOGIAS?

---



**PCPR**

Obs: Os níveis ambientais são os de principais interesses



# AMBIENTAL OU GENÉTICO

São vários fatores que podem caracterizar uma psicopatologia, mas de modo geral esses fatores atuam por via **ambiental ou genética** e é fundamental entender a origem dessa psicopatologia principalmente para a forma de intervenção.



# Causas

---

## AMBIENTAIS

- Relacionamento familiar ou afetivo disfuncional;
- Luto;
- Transtornos e síndromes (burnout);
- Uso abusivo de álcool e drogas;
- Efeitos adversos de medicamentos;
- Lesões cerebrais (acidentes);
- Privação de sono prolongada;
- Dívidas financeiras;
- Pressão por parte dos superiores;
- Irritação com ocorrências no trabalho;
- Dificuldade de adaptação no trabalho;
- Desvio de função



# 03

## PRINCIPAIS SINTOMAS NO ADOLECIMENTO DOS SERVIDORES

---



**PCPR**



# SINAIS PARTICULARES



Cada indivíduo vai apresentar sinais subjetivos a respeito das psicopatologias e isso depende da sua relação com o mundo interno e externo.





# Sintomas

---

- Estresse;
- Estresse pós-traumático;
- Cansaço recorrente após dia de trabalho;
- Lapsos de memória;
- Falta de concentração;
- Agressividade (atos violentos);
- Impulsividade;
- Rompantes de ira;
- Ansiedade;
- Insônia e sonolência;
- Cansaço físico e emocional;
- Ideações suicidas;
- Incapacidade de se desligar do trabalho;
- Negação das próprias necessidades (bom sono, alimentação, lazer);
- Distanciamento da vida social/isolamento;





# Sintomas

---

- Mudanças estranhas no comportamento;
- Sentimento de exaustão/incerteza/vazio (depressão);
- Compulsão em demonstrar o próprio valor (exagerado);
- Perda de energia ou fadiga acentuada;
- Angústia;
- Surto Psicótico;
- Medo excessivo;
- Dificuldade de concentração, raciocínio e tomada de decisões;
- Alucinações e delírios;
- Oscilações de emoções e humor;
- Alteração do uso de roupa muito diferente do habitual;
- Tratar de vários assuntos pendentes;
- Ameaças de suicídio;



# 04

## FORMAS DE INTERVENÇÃO NA POLÍCIA CIVIL

---



**PCPR**

\*Em Curitiba e nas Cidades do Interior



# PROGRAMA PRUMOS

---

Serviços de Psicoterapia Individual e propostas de Psicoterapia em Grupo, na modalidade presencial e online ofertados de forma gratuita os policiais e seus dependentes.



PCPR

# COMO FUNCIONA?

UMA OLHADA PASSO A PASSO EM COMO ESSAS  
ESPECIALIDADES SÃO PROPOSTAS.

## PERCEÇÃO DE SINTOMAS

O próprio servidor, o dependente ou o superior, ao perceber algum sinal disfuncional deve agendar um atendimento psicológico no setor do Prumos

## AGENDAMENTOS EM CURITIBA

(41) 3222-3338 ou  
capcuritiba@sesp.pr.gov.br

## AGENDAMENTOS VIA SAP

(41) 3235-6519 ou  
garh.sap@pc.pr.gov.br

## AGENDAMENTOS NO INTERIOR

Consultar através:  
<https://www.seguranca.pr.gov.br/programa-prumos>

## ACOMPANHAMENTO

Realizado acompanhamento semanalmente com profissionais da Psicologia





**PCPR**